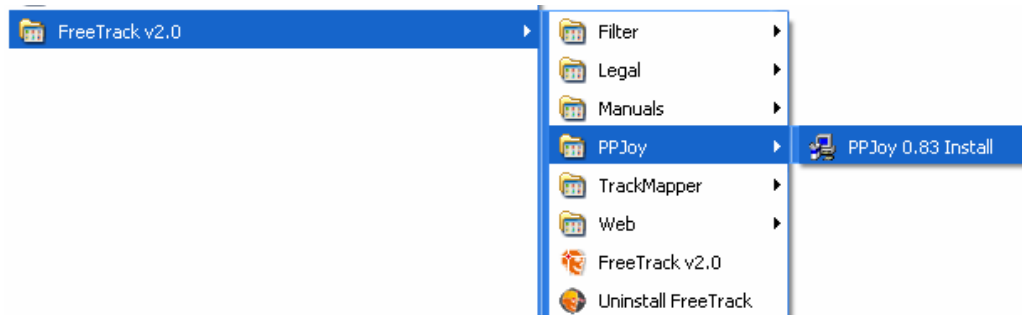




PPJoy 0.83

*Août 2007 par **Babasiior.**
Version 1.0 (Français)*

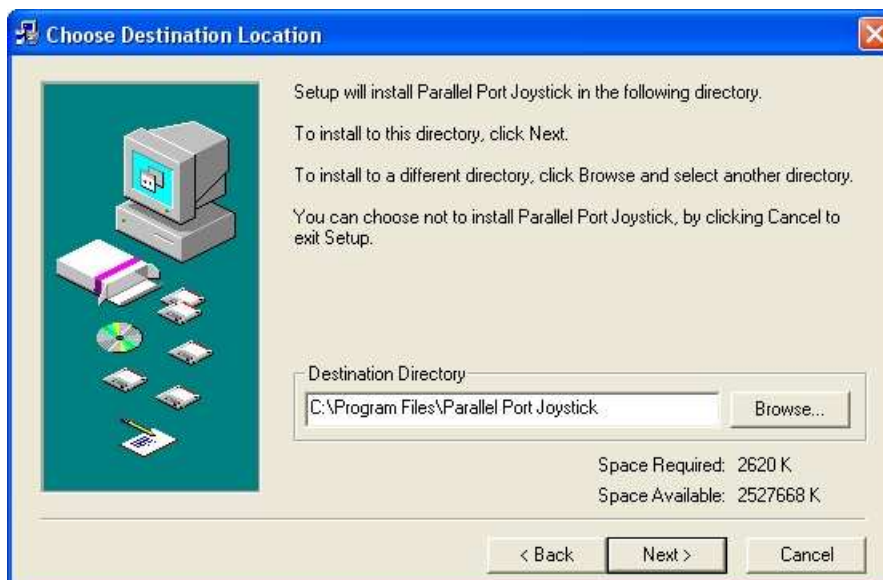
Il est possible d'utiliser l'émulation joystick pour les jeux ne supportant pas nativement *Freetrack*. Pour cela vous aurez besoin l'utilitaire **PPJoy** que vous trouverez ici :



Le processus d'installation commence alors (cette manipulation d'installation est à effectuer une seule fois)

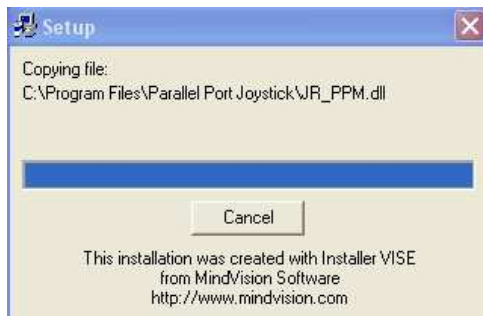


Cliquer sur **OK**

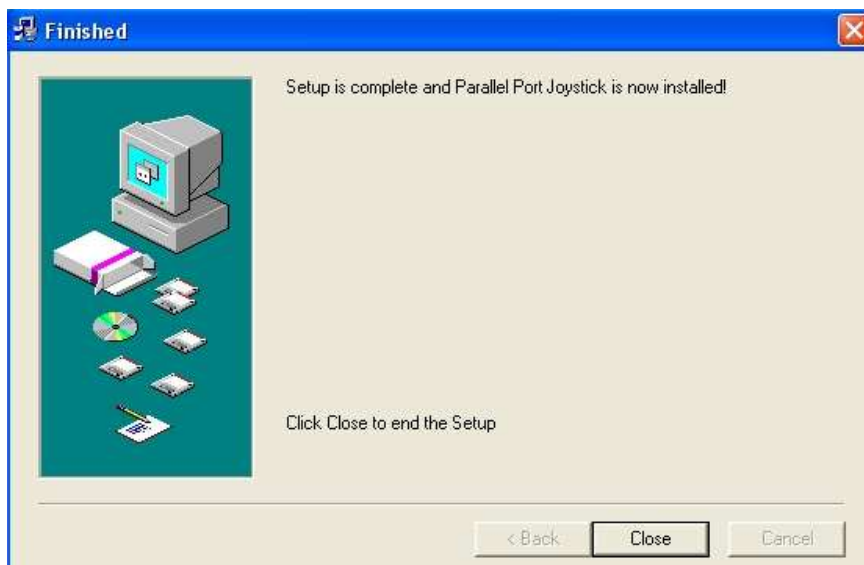


Choisir le répertoire d'installation (recommandé : laisser le répertoire par défaut) puis cliquer sur le bouton **Next**.

L'installation des fichiers commence comme le montre l'écran ci-dessous.

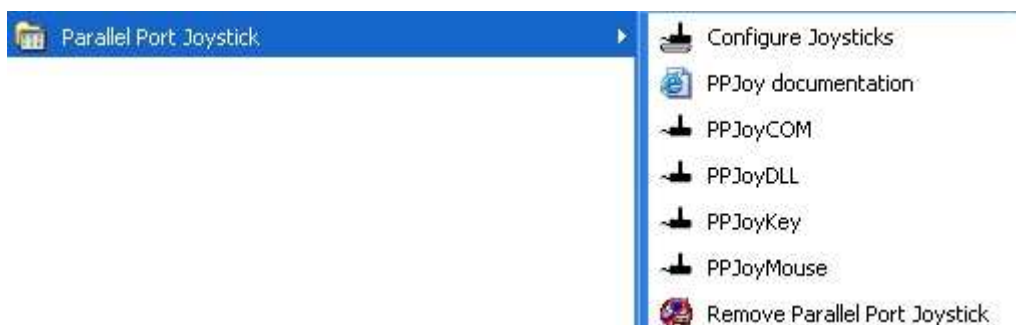


A la fin de l'installation cette fenêtre apparaît :



Cliquer sur **Close**.

Rendez-vous maintenant dans votre menu démarrer :



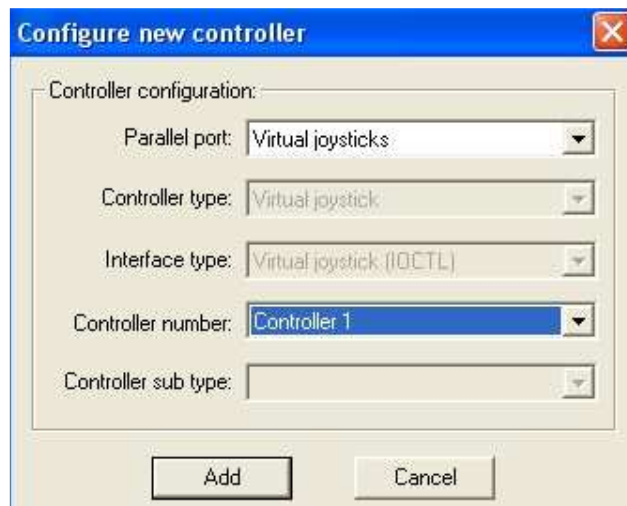
Choisir **Configure Joysticks**.

Ce programme va nous permettre de créer un joystick virtuel qui sera utilisé par *FreeTrack*, pour traduire vos mouvements de tête par des mouvements joystick dans vos jeux.

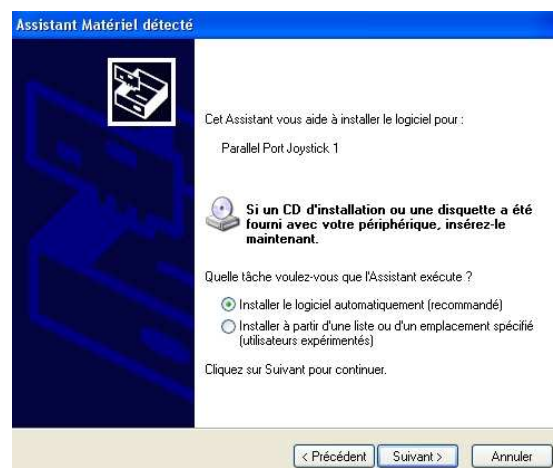
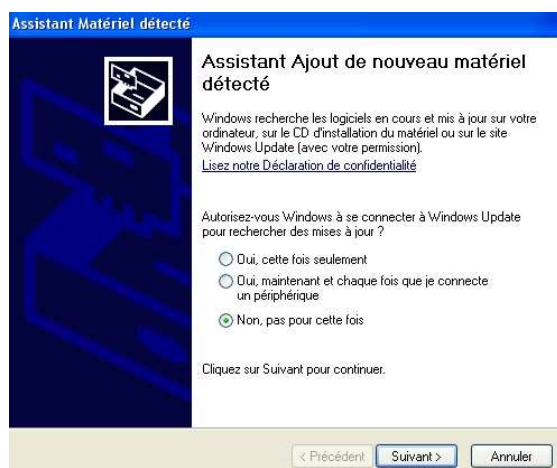
L'écran ci-dessous apparaît.

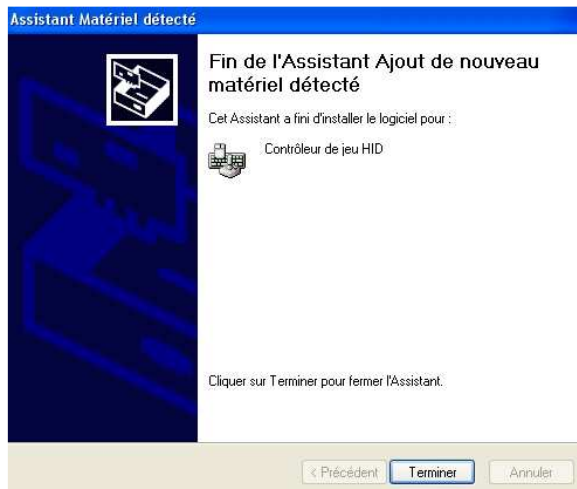
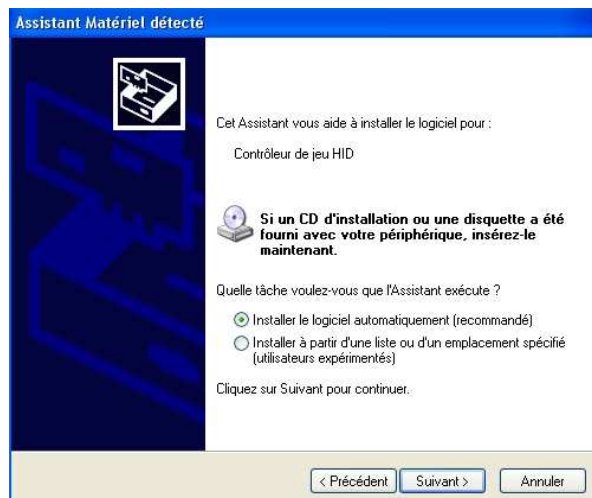
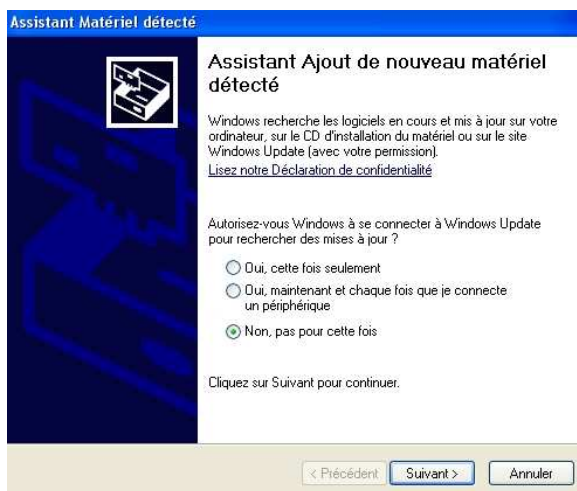


Cliquer sur le bouton **Add...** et remplir les options comme suit :



Si vous possédez plusieurs joysticks il est possible que **Controller 1** existe déjà, dans ce cas choisir **Controller number** en conséquence. Cliquer sur **Add** pour valider. L'installation du pilote commence alors :



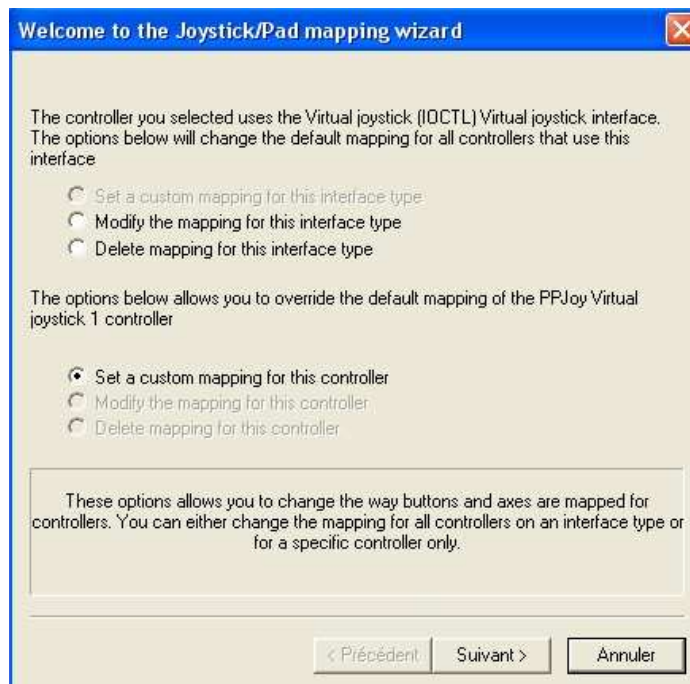


Une fois ces étapes terminées, le pilote du joystick virtuel est prêt à l'emploi.

Passons maintenant à la configuration du joystick en question :
Mettre en surbrillance **PPJoy Virtual joystick 1** comme l'écran ci-dessous :



Cliquer sur le bouton **Mapping...**



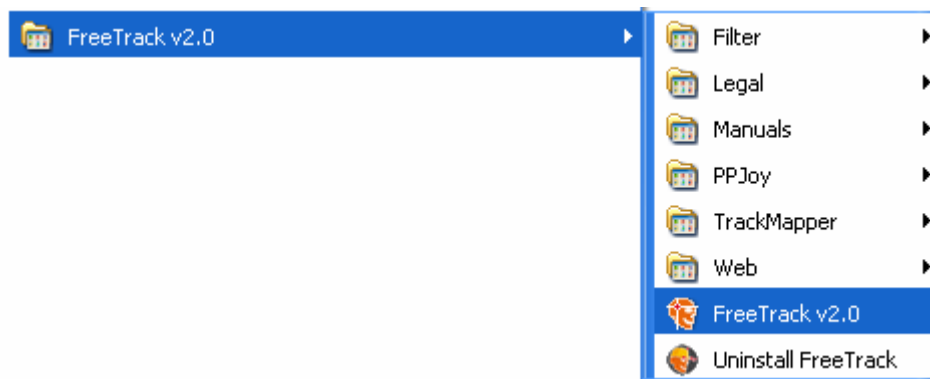
Les 6 axes à configurés sont :

X rotation -> Yaw
 Y rotation -> Pitch
 Z rotation -> Roll
 X -> translation x Gauche/Droite
 Y -> translation Y Avant/Arrière
 Z -> translation Z Haut/Bas

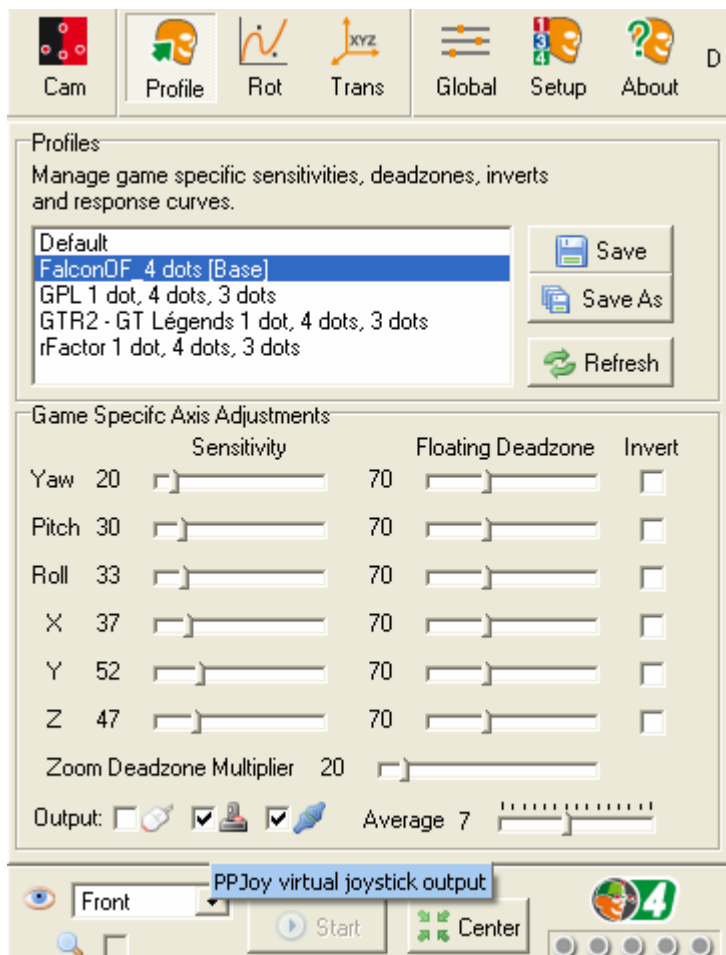
Votre Joystick Virtuel ne possède pas de BOUTON ni de POV.

Cliquer maintenant sur **Suivant** pour configurer les axes de votre Joystick : 6 axes rien d'autre !

Une fois vos axes correctement configurés lancer **FreeTrack v2.0**

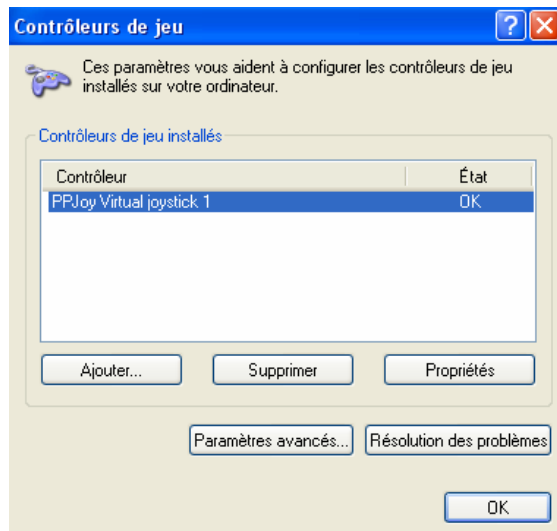


Puis dans l'onglet **Profile**, cocher la case (en prenant soin de sélectionner le profile que vous souhaitez utiliser avec cette fonction) :

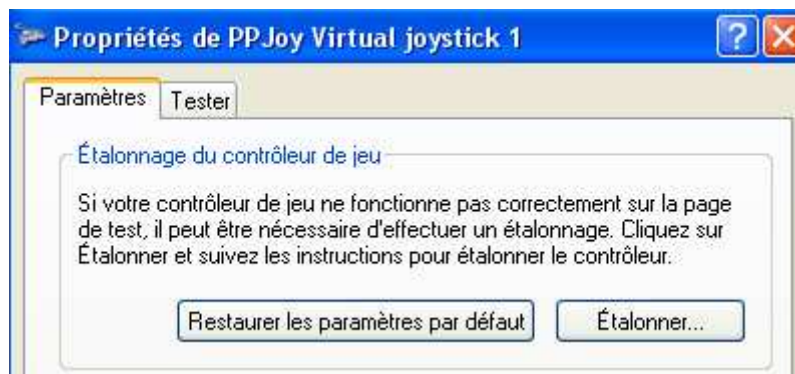


PPJoy virtual joystick output (comme le montre la copie d'écran ci-dessus)

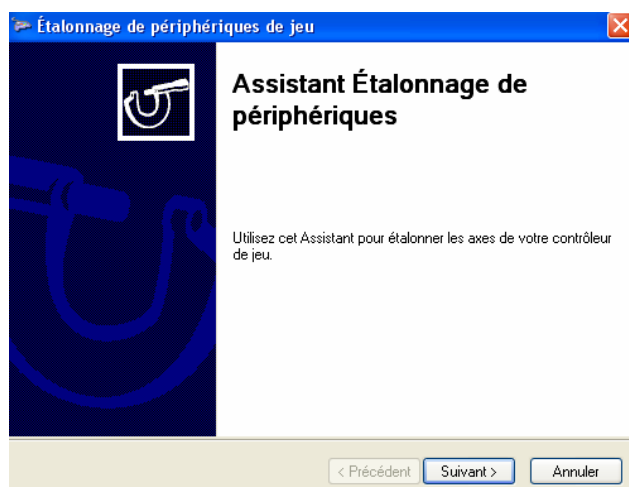
Calibrer votre joystick virtuel (panneau de configuration -> Contrôleurs de jeu -> PPJoy Virtual Joystick 1).



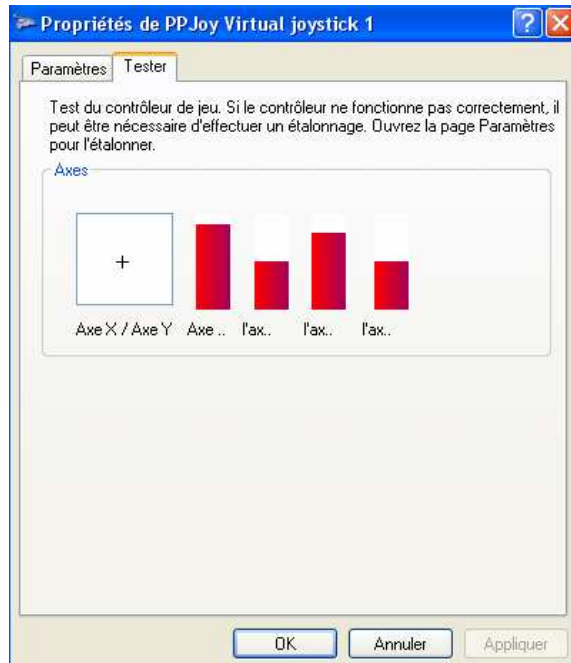
Cliquer sur **propriétés**



Onglet **Paramètres**, cliquer sur **Étalonner...**



Cliquer sur **Suivant** et suivre les instructions qui apparaissent à l'écran pour réaliser l'étalonnage.
Une fois l'étalonnage terminé, rendez-vous sur l'onglet **Tester** pour vérifier le bon fonctionnement.



Il ne reste plus qu'à lancer votre jeu et à attribuer aux vues de votre jeu les mouvements d'axes de votre nouveau joystick virtuel.



Attention :

Cette technique ne fonctionne pas avec tous les jeux.

Les pilotes installés fonctionnent sur Windows XP SP2, il n'est pas garanti qu'ils fonctionnent sur Windows Vista.

(Testé avec succès sur Nascar Racing 2003, Flight Simulator 2004, Flight Simulator X.)

PPJoy est la propriété intellectuelle de **Deon van der Westhuisen**.

N'hésitez pas à nous faire part de vos remarques, constructives, concernant ce manuel et le logiciel sur le forum : <http://freetrack.online.fr/forum>