

## Construction d'un modèle 3 dots cap étape par étape :

### Sommaire :

Matériel nécessaire  
Quel montage ?  
La construction

### Matériel nécessaire :

Nous utiliserons pour réaliser notre montage :

- 3 diodes IR réf SFH485P
- 1 cintre métallique du pressing
- 1 fer à souder + étain
- 1 feuille de papier A4
- 1 règle
- 1 stylo
- 2 piles 1,5v dans
- 1 boîtier interrupteur pour mettre les piles
- Des brins de câble réseau murale monobrin (peu souple)
- 1 tube de colle à métal
- 1 fil de fer souple
- 1 rouleau de scotch électrique.

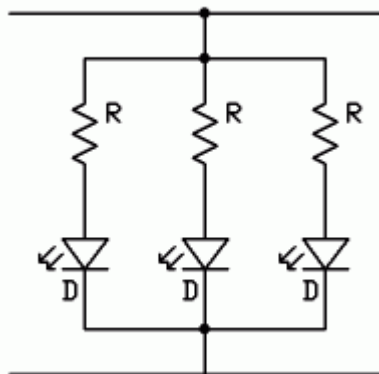
### Quel montage ?

Rendez ici : <http://www.free-track.net/freetrack/calcded/index.php>

Entrer les valeurs de chacun de vos composants dans l'interface du site puis valider (ces valeurs vous sont fournies par le vendeur quand vous achetez vos composants, n'oubliez donc pas de les demander ...)

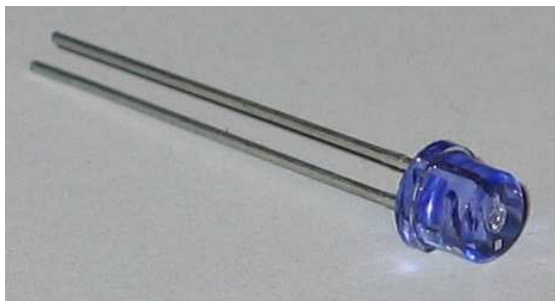
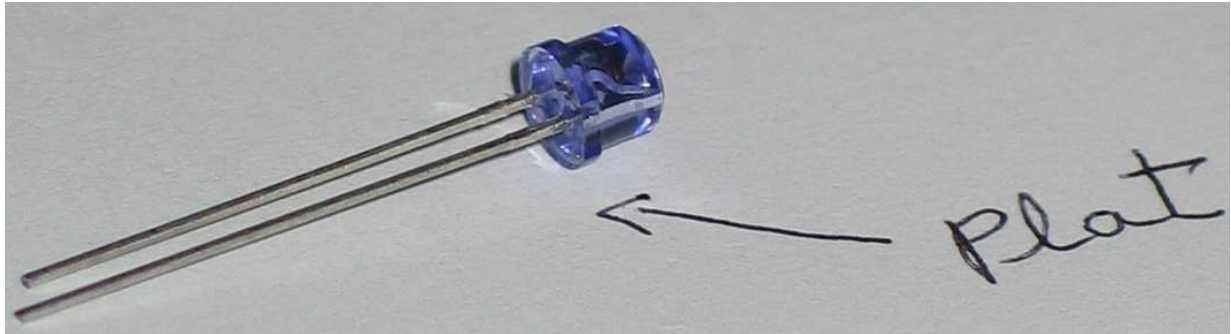
Vous obtenez alors un schéma avec la valeur des résistances à acheter.

Dans notre cas, voici le modèle de schéma que nous allons suivre.



### La construction :

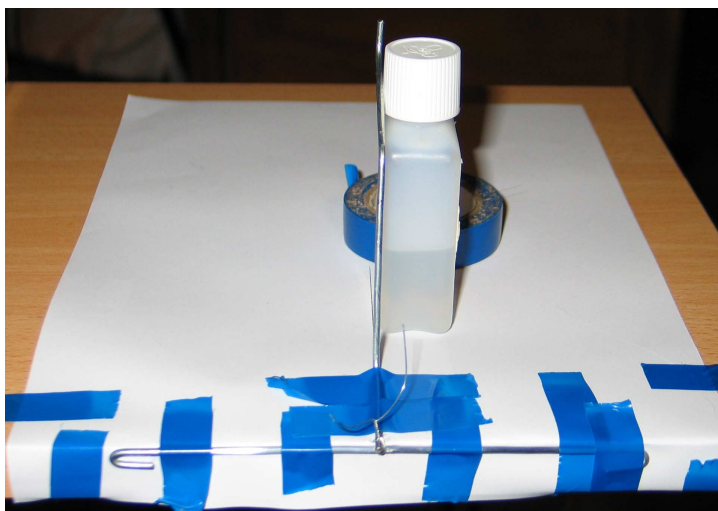
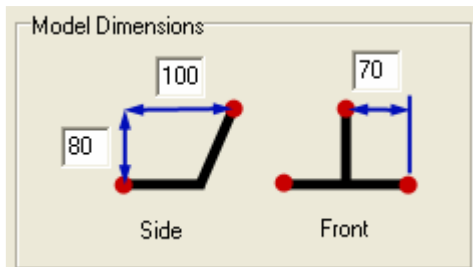
La première étape consiste à bien repérer la polarité des composants électronique : Pour les diodes IR SFH485P la pâte située près du méplat signifie qu'il s'agit du - et donc, par déduction l'autre pâte sera le +. Les résistances ne sont pas polarisées, on peut donc les souder sans se soucier du sens.



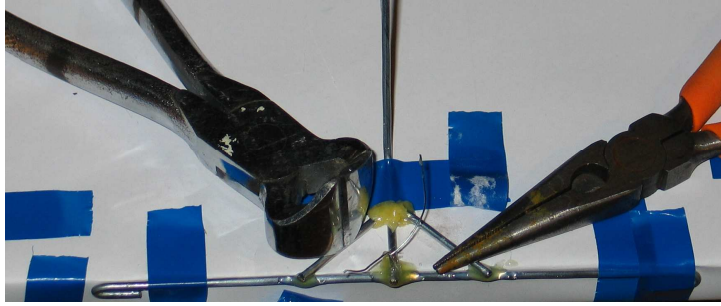
Chaque résistance sera souder d'un côté sur la pâte + de la diode de l'autre sur l'arrivé d'alimentation + du boîtier pile.



Nous allons maintenant réaliser le cadre métallique :



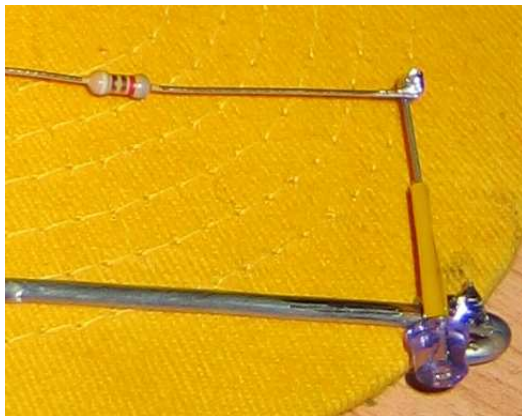
Une fois les 2 parties du cintre métallique découpées et pliées aux bonnes dimensions, attacher le cadre comme l'image ci-contre avec du scotch électrique (cela va nous permettre de mettre en place le cadre avant de procéder au collage de ce dernier avec notre colle à métaux.)



Procédé maintenant à l'encollage avec votre colle araldite :



Laissez sécher et maintenu les différents éléments 30 minutes au moins avant de passer à l'étape suivante :



Souder la pâte moins de chaque diode au cadre métallique, et un bout de résistance à chaque pâte + des diodes.

Reliés les 3 autres bout de résistance restant en un même point, que vous relier à la borne + du boîtier pile

Puis relier le cadre métallique à la borne - du boîtier pile.

Votre montage est maintenant terminé et doit ressembler à ça :

